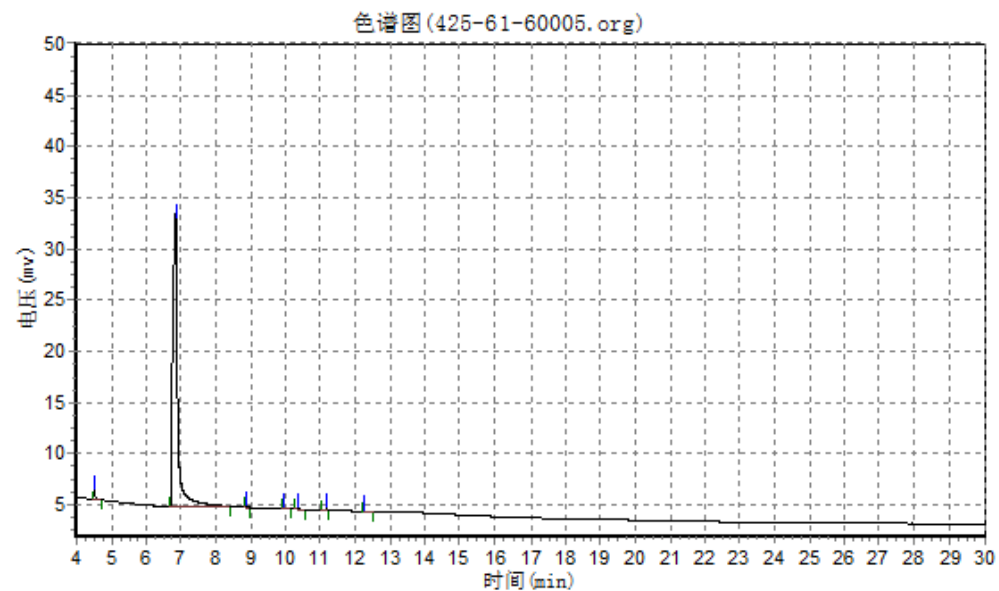


425-61-6

实验时间: 2023-04-18, 09:59:46
谱图文件: E:\datas\425-61-60005.org

实验者: yszhou
报告时间: 2023-04-18, 10:38:59
积分方法: 面积归一法



分析结果表

峰号	峰名	保留时间	峰高	峰面积	含量
1		4.515	1190.970	3335.200	1.0869
2		6.848	28470.684	301767.313	98.3453
3		8.890	56.000	240.250	0.0783
4		9.965	101.400	553.200	0.1803
5		10.348	87.973	353.400	0.1152
6		11.173	112.870	333.950	0.1088
7		12.240	76.158	261.400	0.0852
总计			30096.054	306844.712	100.0000